

Cenando con sus amigos

Letra y música: Joaquín M. García de Dios

Adagio



Ce - nan - do con sus a - mi - gos el Se -



ñor se des - pi - dió. Qui - so que le re - cor - dá - se - mos ha -



cien - do lo que Él man - dó. Qui - so que le re - cor -



dá - se - mos ha - cien - do lo que Él man - dó.



1. Reu - nir - se en tor - no a u - na me - sa. O -
2. Que ha - ya pan pa - ra to - dos y
3. Recor - dan - do su per - so - na. Revi -



yen - do la voz del Se - ñor. Con sus ges - tos y pa -
pa - ra to - dos per - dón. Paz brin - da - da y re - ga -
vien - do su pa - sión. A - do - rán - do - le en su



la - bras re - vi - vir lo que Él vi - vió.
la - da ben - di - ción y co - mu - ni - ón.
muer - te. Vi - viendo su re - su - rrec - ción.

Kyrie

Simplex

The image displays a musical score for a Kyrie, titled 'Simplex'. It consists of three staves of music, each with a treble clef and a key signature of one flat (B-flat). The melody is simple and repetitive, using quarter and eighth notes. The lyrics are written below the notes, with hyphens indicating syllables that span across notes. The first staff has the lyrics 'Ky - ri - e, e - le - i - son. Ky - ri - e, e - le - i - son.' The second staff has 'Chri - ste, e - le - i - son. Chri - ste, e - le - i - son.' The third staff has 'Ky - ri - e, e - le - i - son. Ky - ri - e, e - le - i - son.'

Ky - ri - e, e - le - i - son. Ky - ri - e, e - le - i - son.

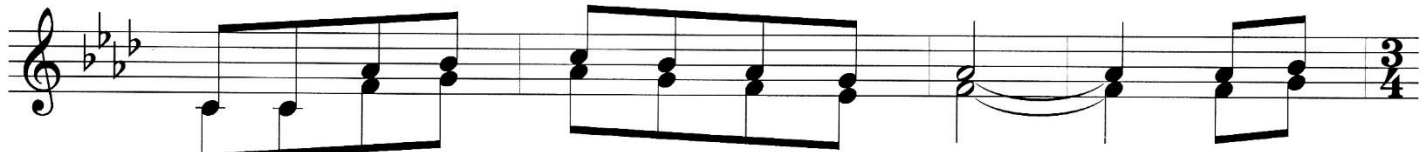
Chri - ste, e - le - i - son. Chri - ste, e - le - i - son.

Ky - ri - e, e - le - i - son. Ky - ri - e, e - le - i - son.

CANTARÉ ALELUYA



Can - ta - réa - le - lu - ya al Se - ñor.



Can - ta - réa - le - lu - ya al Se - ñor Can - ta -



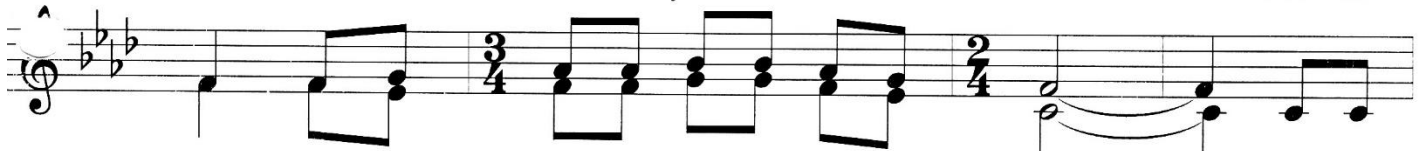
ré, can - ta - réa - le - lu - ya, can - ta - réa - le - lu - ya al Se -



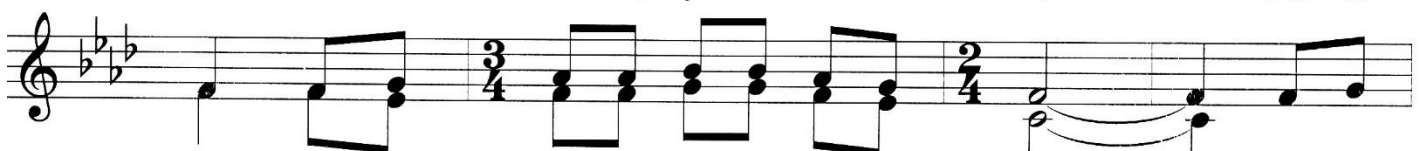
ñor. Can - ta - ré, can - ta - réa - le - lu - ya



can - ta - réa - le - lu - ya al Se - ñor. Por el



don de la vi - da, yo le can - ta - ré. Por el



bien que me ha he - cho, yo le can - ta - ré. Por - que



él es mi Dios, yo le can - ta - ré.



Can - ta - réa - le - lu - ya al Se - ñor.

7. OFERTORIO

Por a- que- llos que no tie- nen pan, ni
te- cho ni ho- gar, nia- mis- tad, Se- ñor,
que ca- llan, que su- fren, que llo-
ran. Por a- que — llos hi- jos
tu — yos teo- fre- ce- nos el
vi- no y el pan. Por a- pan.

2.- Por aquellos que por los demás
te ofrecen su vida, su tiempo y su afán,
que aman, que luchan, que mueren

3.- Por aquellos enfermos, Señor,
que en el largo penar no ven el final
de su enfermedad y sus penas.

Sanctus

Simplex



San - ctus, San - ctus, Sanc - tus Do - mi - nus De - us Sa - ba - oth.



Ple - ni sunt cae - li et ter - ra glo - ri - a tu - a. Ho - san - na in ex - cel - sis.



Be - ne - dic - tus qui ve - nit in no - mi - ne Do - mi - ni. Ho - san - na in ex - cel - sis.

Agnus Dei

Simplex



A - gnus De - i, qui tol - lis pec - ca - ta mun - di, mi - se - re - re no - bis.
A - gnus De - i, qui tol - lis pec - ca - ta mun - di, mi - se - re - re no - bis.
A - gnus De - i, qui tol - lis pec - ca - ta mun - di, do - na no - bis pa - cem.

DICHOSO EL QUE COMA

Letra y Música: P. Josico

Moderato

Fa Do La Re m Sol m Re m **Estribillo:**

(Órgano) (muy sentido) *mf* DI -

Re m Si b Sol m⁶ Re m Do Fa

CHO-SO EL QUE CO-MA— EL PAN DEL SE-ÑOR; DI - CHO-SO EL QUE CO-MA— EL

Do Fa Do La Re m

PAN DEL SE - ÑOR; DI - CHO - SO, DI - CHO - SO,

Sol m Re m La Re m Sol m Re m

DI - CE EL SE - ÑOR.

Estrofas:

muy sentido - dulce

Re m Sol m Re m Sol m⁶

1. Es - te es el Ban - que - te del Dios que es a - mor; es el Cuer-po y

Re m Sol m⁷ La Re m Do

san - gre de Cris - to el Se - ñor; es - te es el Ban - que - te del Dios que es a -

Fa Sol m⁶ Re m Si b La **al Estrib.:**

mor; es el Cuer-po y san - gre de Cris - to el Se - ñor. — DI -

2.- Todo el que me coma
mi vida tendrá;
vida que es eterna,
que el Padre os da. (bis)

3.- No dejéis, amigos,
Comer de este Pan.
Yo soy el Camino,
la Vida y Verdad. (bis)

4.- Esto es mi Cuerpo:
tomad y comed.
Esta es mi Sangre:
tomad y bebed. (bis)